

Information produit Pompe doseuse à membrane magnétique MAGDOS LP

Dosage fiable des produits chimiques

Les pompes doseuses à membrane magnétique jouent un rôle important dans le dosage fiable et précis des liquides en cours de processus. Elles sont conçues pour des applications à basses pressions et avec de faibles quantités de dosage.

Les pompes doseuses sont utilisées dans de nombreux secteurs industriels travaillant avec des produits chimiques liquides, y compris avec des produits toxiques et corrosifs.

Utilisations multiples

La MAGDOS LP est disponible en sept variations de débit. La plage de capacité va de 0,5 à 15 l/h pour des contre-pressions jusqu'à 16 bar. Les soupapes à bille double permettent un dosage exact. Pour adapter la capacité de dosage, la cadence peut être réglée manuellement, au moyen de contacts de commande ou d'un signal 0/4 ... 20 mA.

En fonction de l'utilisation, différents matériaux et différentes connexions aux côtés aspiration et refoulement peuvent être employés dans la zone de dosage. Grâce à un jeu d'accessoires coordonné composé d'un tuyau, d'une canne d'injection et d'une ligne d'aspiration, plus rien ne se met sur le chemin des installations les plus rapides et les résultats obtenus sont parfaits.

Manipulation aisée et gain de place

Grâce à un entraînement magnétique robuste, nécessitant peu d'entretien, les fluides dosés, tels que les acides, les bases, les agents de précipitation et les agents floculants sont dosés de façon fiable et précise.

La MAGDOS LP ne se caractérise pas uniquement par son design élégant ; son écran graphique, doté d'un menu disponible en plusieurs langues, ainsi que sa commande via un clavier intégré simplifient quant à eux la manipulation.

En option, la MAGDOS LP peut également être dotée d'une interface Ethernet. Le raccord au réseau permet de commander la cadence et le nombre de courses. Tous les messages de défaut peuvent également être transmis en retour.

Cette pompe doseuse compacte peut être intégrée dans tous les systèmes de dosage grâce à sa surface de montage minimale. Le montage se fait sans aucun auxiliaire, que ce soit droite, ou sur un mur, tournée vers la gauche ou la droite.

En bref

- Variation de débit de 0,5 ... 15 l/h, jusqu'à 16 bar
- Bloc d'alimentation à large spectre 110 ... 240 V AC, -10% / +5%, 50/60 Hz, IP 65, 18 W
- Écran graphique avec menu disponible dans plusieurs langues
- Matériaux: PVC, PP, PVDF et acier inoxydable
- Compatibilité des matériaux des pompes et accessoires
- Système de purge du doseur (modèle en plastique)
- Livraison avec jeux de raccordement (sauf pour l'acier inoxydable)
- Montage directement au sol et au mur
- Soupapes à bille double permettant un dosage exact
- Réglage précis de la pompe au moyen du clavier
- Fonction de calibrage



- Deux modes "Eco"
- Affichage du débit de refoulement dans différentes unités
- Entrées/Sorties de signaux via un connecteur M12x1
- Commande à distance via un signal 0/4 ... 20 mA normal
- Commande à distance via des contacts libres de potentiel avec multiplication et division des impulsions
- Entrée de niveau avec pré-alarme et alarme principale
- Entrée de validation
- Sortie de confirmation de course
- Sortie du relais d'alarme
- Dosage de charge avec fonction "Intervalle" et "Timer"
- Détection des ruptures de membrane et message (option)
- Interface Ethernet (option)

Variantes

| MAGDOS | Matériau | | | |
|--------|----------|----------|----------|------------------|
| | PVC | PP | PVDF | Acier inoxydable |
| LP 05 | 10231001 | 10231015 | 10231008 | 10231022 |
| LP 1 | 10231002 | 10231016 | 10231009 | 10231023 |
| LP 2 | 10231003 | 10231017 | 10231010 | 10231024 |
| LP 4 | 10231004 | 10231018 | 10231011 | 10231025 |
| LP 6 | 10231005 | 10231019 | 10231012 | 10231026 |
| LP 10 | 10231006 | 10231020 | 10231013 | 10231027 |
| LP 15 | 10231007 | 10231021 | 10231014 | 10231028 |

Caractéristiques techniques

| MAGDOS LP | | | 05 | 1 | 2 | 4 | 6 | 10 | 15 |
|--|-------------------|----|--|------|------|------|------|------|------|
| Débit à la pression max. | l/h | | 0,36 | 0,76 | 1,9 | 3,4 | 6,2 | 9,0 | 13,0 |
| | ml/course | | 0,05 | 0,05 | 0,2 | 0,31 | 0,57 | 0,83 | 0,86 |
| Pression de refoulement max. | bar | | 16 | | | | 8 | 6 | 3 |
| Débit à la pression moyenne | l/h | | 0,54 | 1,1 | 2,3 | 3,8 | 6,8 | 10,0 | 15,0 |
| | ml/course | | 0,08 | 0,07 | 0,24 | 0,35 | 0,63 | 0,92 | 1,0 |
| Pression de refoulement moyenne | bar | | 8 | | | | 4 | 3 | 1 |
| Cadence max. | min ⁻¹ | | 120 | 250 | 160 | 180 | | 250 | |
| Hauteur d'aspiration pour produits sans dégazage | mWS | | 5 | | 3 | | 2 | | |
| Pression à l'aspiration max. | mbar | | 800 | | | | | | |
| Diamètre nominal des soupapes | | | DN3 | | | DN4 | | | |
| Alimentation électrique | | | 110 ... 240 V AC, -10% / +5%, 50/60 Hz | | | | | | |
| Puissance consommée | W | | 10 | 15 | 21 | 27 | 28 | 29 | 26 |
| Degré de protection | | | IP 65 (avec capuchons de protections sur les raccords) | | | | | | |
| Classe d'isolation | | | F | | | | | | |
| Poids | PVC, PP, PVDF | kg | ~ 3,2 | | | | | | |
| | 1.4571 | kg | ~ 4,3 | | | | | | |
| Température ambiante max. | °C | | 5 – 45 (avec pièces en PVC: 5 – 40) | | | | | | |
| Température max. du produit | °C | | 80 (avec pièces en PVC: 35, avec pièces en PP: 60) | | | | | | |

Courbes caractéristiques de refoulement

Ces courbes caractéristiques de refoulement sont valables pour de l'eau, à une température de 20°C (68°F) et avec une cadence réglée sur 100%. Le fluide (densité et viscosité) et la température modifient la capacité de refoulement. C'est pourquoi les pompes doseuses doivent être étalonnées avant leur utilisation.

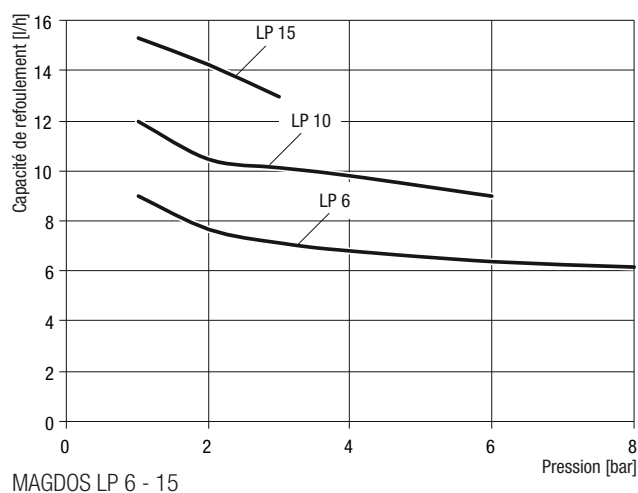
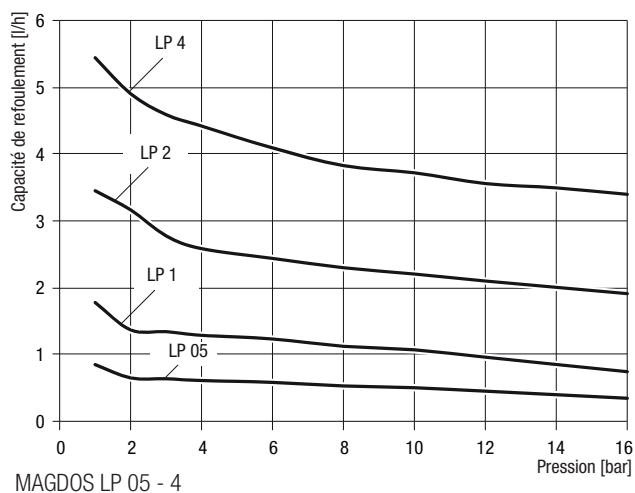
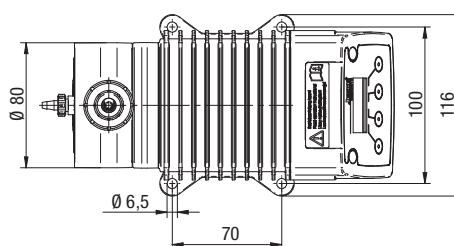
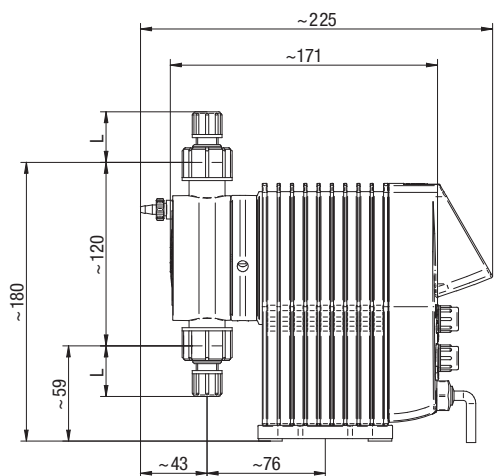
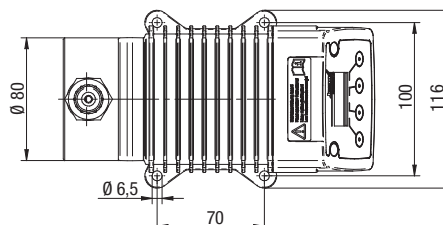
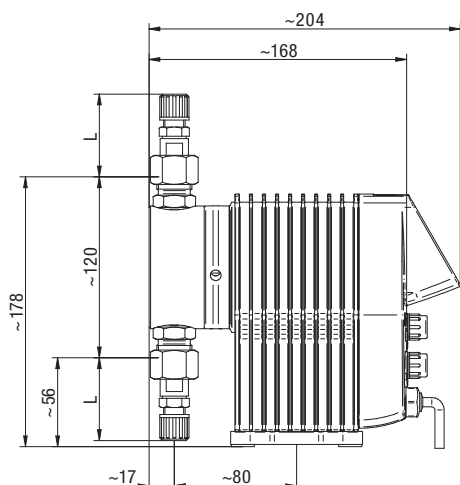


Schéma coté



MAGDOS LP avec doseur en PVC, PP ou PVDF



MAGDOS LP avec doseur en acier inoxydable

Toutes les cotes sont indiquées en mm

| Raccord | Matériau | Unité | Diamètre nominal | L |
|------------------|---------------|----------|------------------|-------|
| Raccord de tuyau | PVC, PP, PVDF | 4/6 mm | DN4 | 31 mm |
| | | 1/4x3/8" | 1/4" | 34 mm |
| | | 6/9 mm | DN6 | 34 mm |
| | | 6/12 mm | DN6 | 15 mm |
| | 1.4571 / PVDF | 4/6 mm | DN4 | 50 mm |
| | | 6/9 mm | DN6 | 54 mm |

Information produit Pompe doseuse à membrane magnétique MAGDOS LP

Accessoires

Il existe des jeux d'accessoires adaptés aux pompes doseuses - comprenant une ligne d'aspiration, un tuyau de refoulement et une canne d'injection.

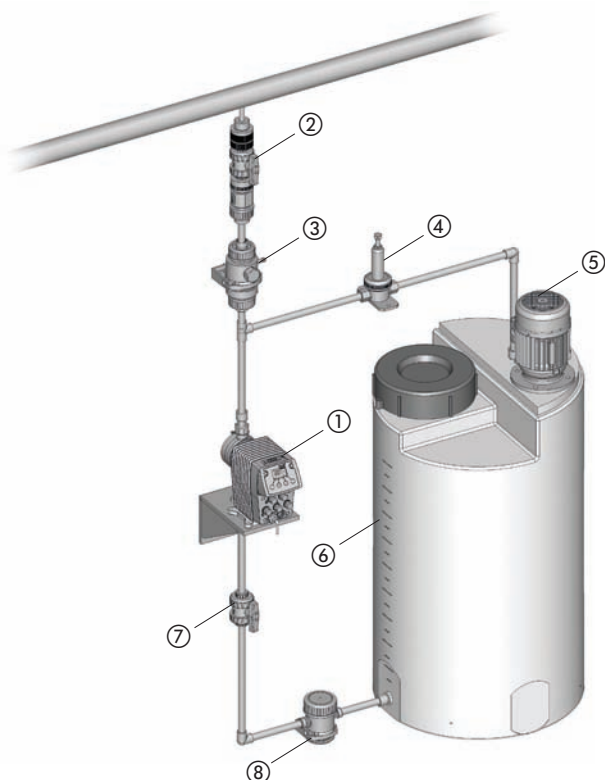
Même la meilleure des pompes peut encore augmenter ses perfor-

mances, et ce grâce aux conditions techniques adéquates.

Pour faire de votre pompe doseuse un système de dosage efficace, nous recommandons l'utilisation des accessoires suivants:

- Cannes d'injection – Pour doser le fluide dans la ligne principale et prévenir tout mouvement de retour dans la ligne de refoulement
- Soupapes de contre-pression et réducteurs de pression – Pour augmenter la précision de dosage ou protéger l'installation contre une pression trop élevée
- Amortisseurs de pulsations – Pour amortir les courants pulsatifs et réduire les résistances de débit sur les canalisations longues
- Auxiliaires d'aspiration – Pour nettement simplifier l'aspiration sur les pompes doseuses présentant un volume dosé réduit par course, pour des hauteurs d'aspiration élevées, pour des densités élevées des fluides dosés ou pour la première aspiration, ainsi qu'après un arrêt de l'installation
- Régulateurs de pression d'aspiration – Pour empêcher le flux de produit lorsque la pompe doseuse ne fonctionne pas ou lorsqu'aucune vide ne peut être généré à la suite d'une rupture de conduite

Vous trouverez d'autres accessoires pour votre pompe doseuse dans notre prospectus sur les pompes doseuses.



Légende

- | | |
|--|---------------------------------------|
| ① MAGDOS LP | ⑤ Electro-agitateur |
| ② Canne d'injection avec vanne d'arrêt | ⑥ Cuve de dosage |
| ③ Amortisseur de pulsations | ⑦ Vanne d'arrêt |
| ④ Réducteur de pression | ⑧ Régulateur de pression d'aspiration |