

# MB 120



## POMPES CENTRIFUGES HORIZONTALES

Les pompes centrifuges horizontales en résine MB 120 sont des pompes actionnées par un moteur électrique en prise directe (**max 3000 tours/min**) pour le transfert et/ou le vidage rapide du fluide, avec des **débits jusqu'à 25 m<sup>3</sup>/heure**. Leur forme particulière à roue ouverte permet le pompage de fluides même très sales ayant une **viscosité apparente jusqu'à 500 cps (à 20°C)**, avec éventuellement des parties solides en suspension, de petites dimensions. Elles sont disponibles en deux versions à garniture mécanique interne différente, en fonction de leur utilisation; **TL (garniture à lèvre en polymère pour les emplois plus légers); TS (garniture à soufflet en PTFE à bague en carbure de silicium et céramique pour les utilisations en conditions plus difficiles et avec des fluides très sales).**

raccord aspiration **G 2" m o DN 50** - raccord refoulement **G 1" 1/2 m o DN 40**  
débit **25 m<sup>3</sup>/h**

matériaux de construction: **PP - PVDF**



# MB 120



## POMPES CENTRIFUGES HORIZONTALES



PP

Raccord aspiration	G 2" m o DN 50
Raccord refoulement	G 1" 1/2 m o DN 40
Débit max*	25 m <sup>3</sup> /h
Hauteur d'élévation max*	16 m
Garniture	TL - TS
Puissance moteur	1.5 kW - 2 HP
Moteur	IP55 - Classe F - 2 pôles - 230/400 V 50 Hz - triphasé - 2900 RPM
Diamètre solides de passage	6 mm
Viscosité max.	500 cps

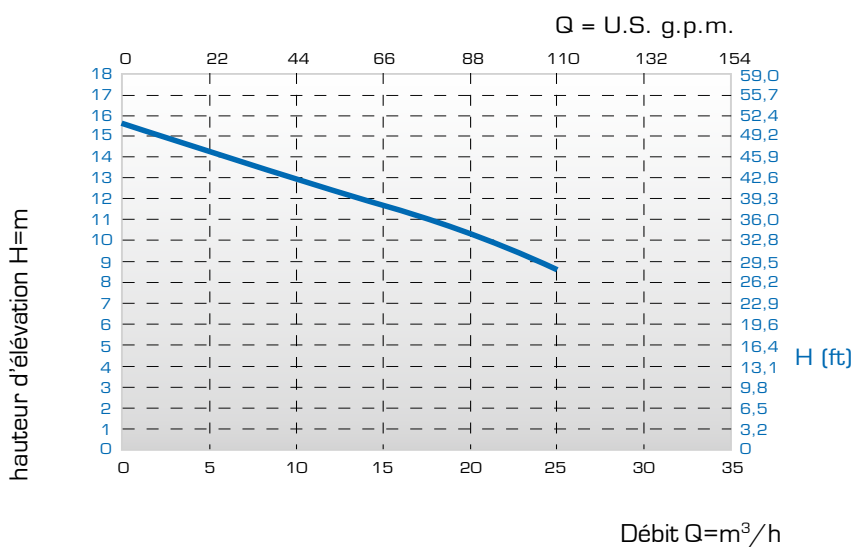


PVDF

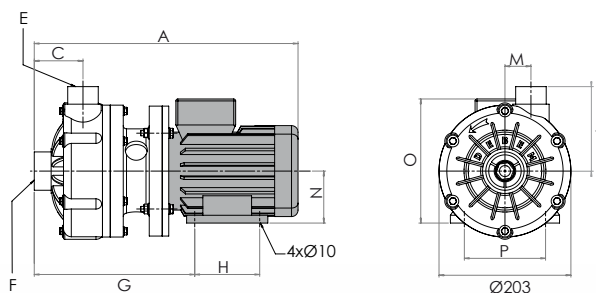
Poids net	PP	16 Kg	80°C Temp. max di esercizio
	PVDF	17 Kg	95°C Temp. max di esercizio

\*Les courbes et les performances se réfèrent à des tests effectués avec l'eau à 20°C.

DONNÉES TECHNIQUES



PERFORMANCES



DIMENSIONS

modèle	A	C	G	H	L	M	N	O	P
MB120	426	75	257	100	130	40	90	210	140

Les dimensions sont exprimées en mm

Toutes les valeurs indiquées sont approximatives et non contraignantes.